



Human

ヒューマンアカデミー ジュニア
STEAMスクール



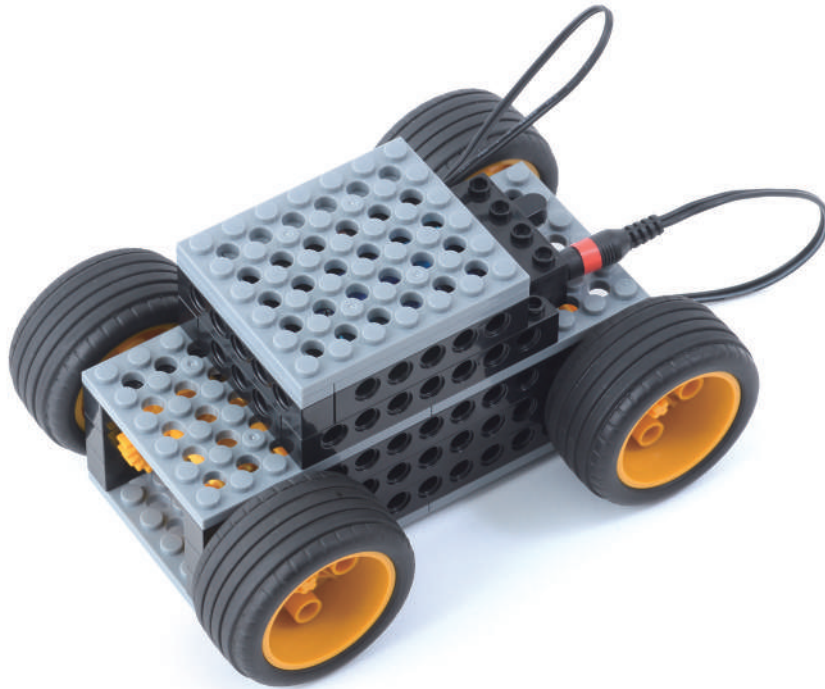
ロボット教室

ロボットのきょうかしよ

プレプライマリーコース[スタートアップこうざ]

2

ろぼっと
「ロボットづくりの きほんを まなぼう」



★だい2かい

ねん

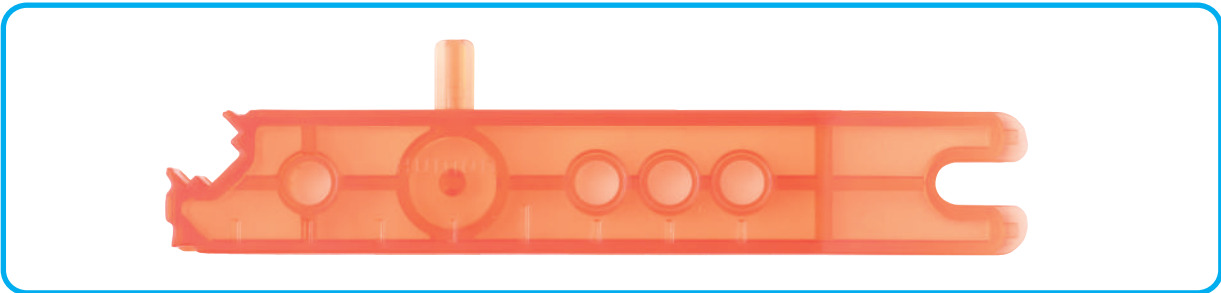
がつ

にち

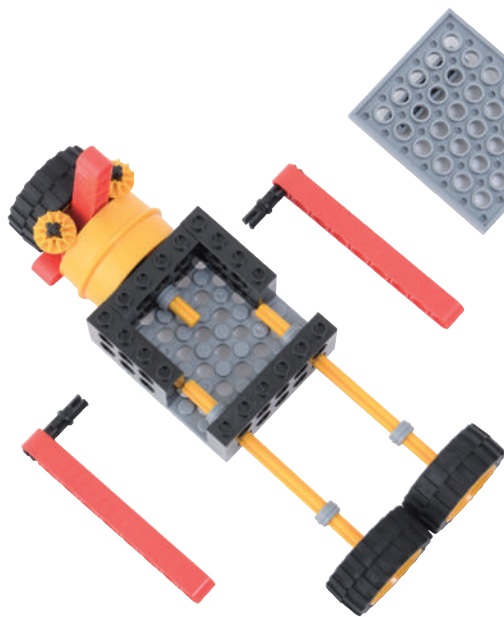
なまえ

ろぼっとの ぶんかい

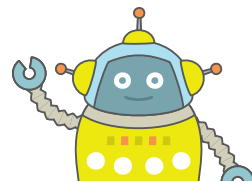
めやす 10 ぶん



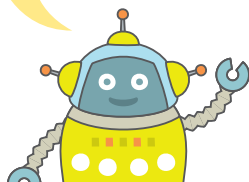
ぜんかいつくった ろぼっとを ぶんかいしよう。



ばあつ
パーツを
はずすときは
ふるっく
ブロックはずしを
つかおう

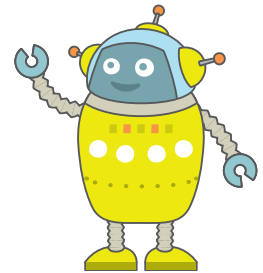


ぶんかいした ばあつ
パーツは
きつとけえす
キットケースに しまっておこう!



ちいさな ^{ばあつ} パーツをしまってみよう。

きみは なんびょうで
しまえるかな？



ペグ ^く ^ろ
L



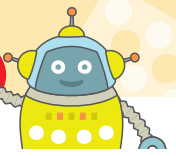
しゃふとペグ
シャフトペグ



ペグ ^く ^す
S



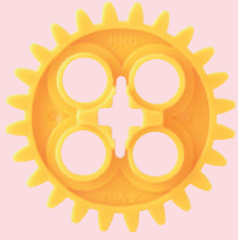
ぶんかいしたら まいかい ^{けえす} ケースにしまおう！



めやす 5 ふん

ぎあ ギア

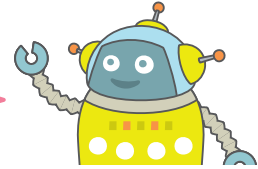
ばあつ パーツをあつめよう



とくちょう

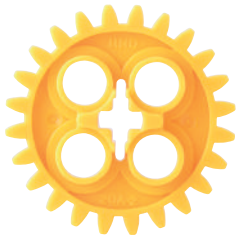
このギアには 2 つの しゅるいがあるよ

よこから みてみよう!
きみが えらんだのは どっちだったかな?



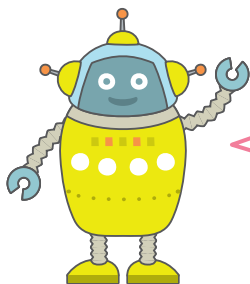
ぎあ えむ
ギア M

ぎあ えむ
ギア M うす



びにおんぎあ
ピニオンギア

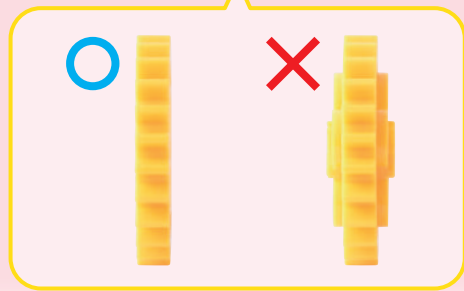
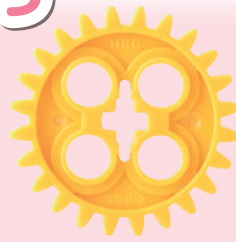
びにおんぎあ
ピニオンギア うす



ぎあ
ギアは よくつかうから
ちがいを おぼえておこう!

ポチの あけかた

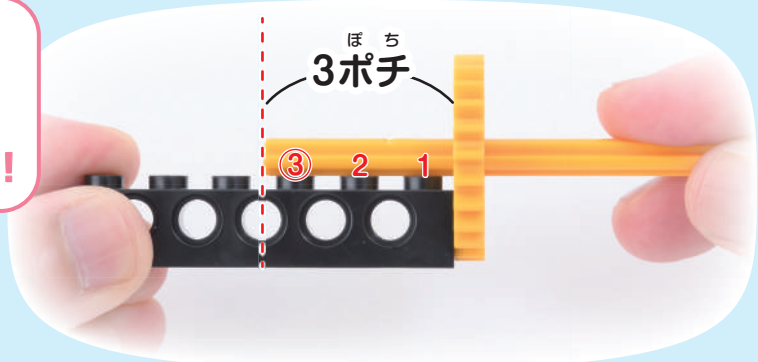
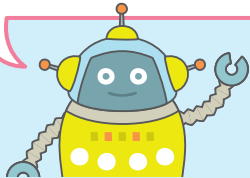
パーツを あつめよう



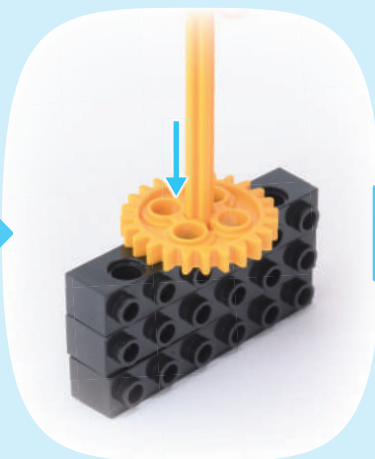
マスターしよう

パーツの あけるながさは ポチでいうよ

ビームで
ポチの ながさを
はかって あけてみよう!



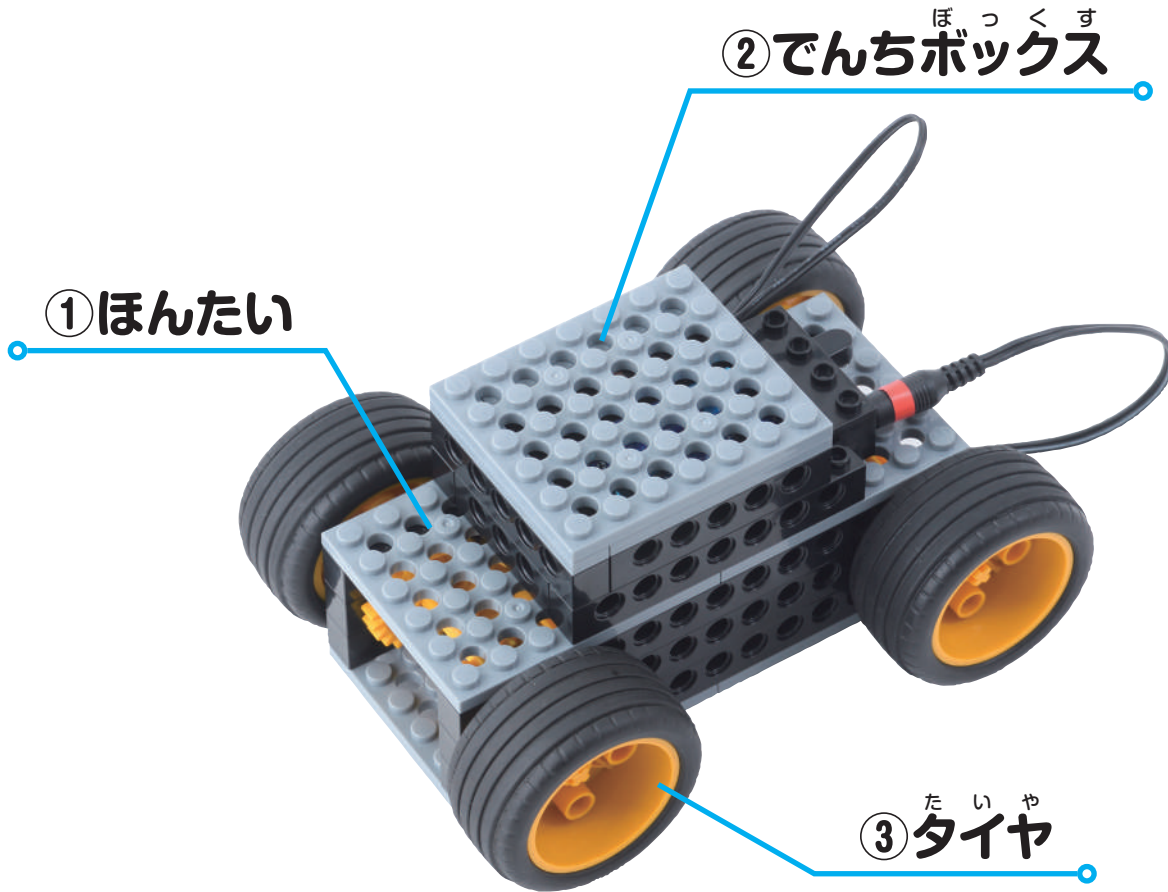
たてに かさねた ビームをつかって あけることも できるよ!



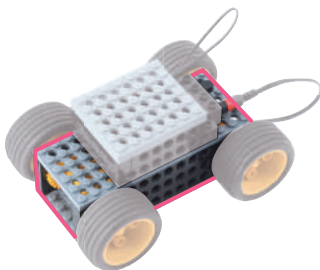
きょうの よてい

めやす 2 ふん

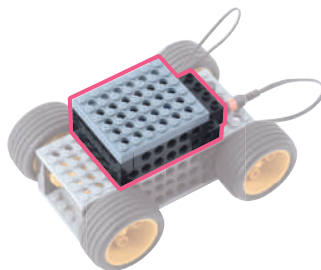
この じゅんばんで つくるよ!



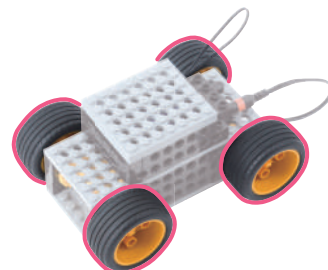
①ほんたい



②でんちボックス^{ほっくす}



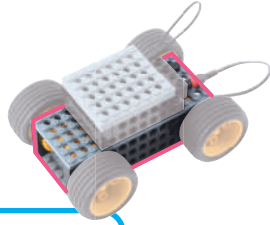
③タイヤ^{たいや}



1

ほんたい

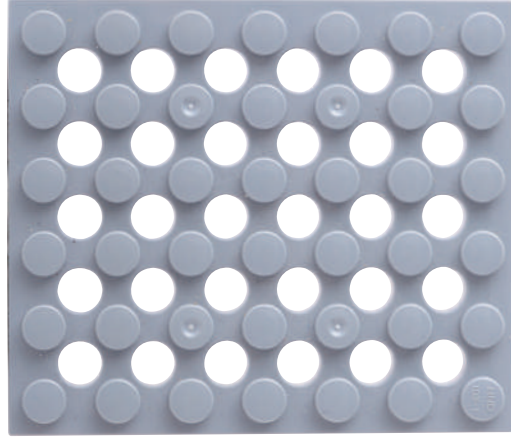
めやす 25 ぶん



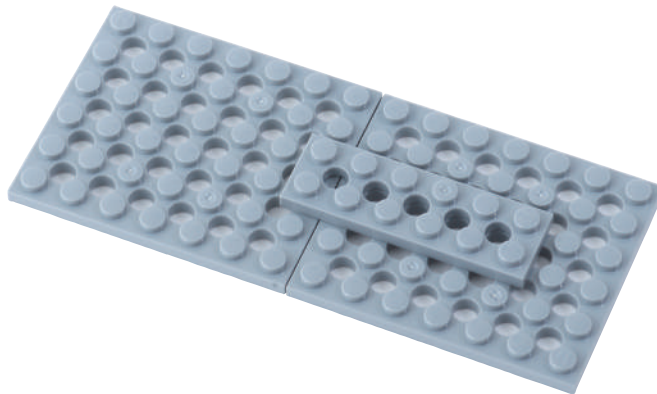
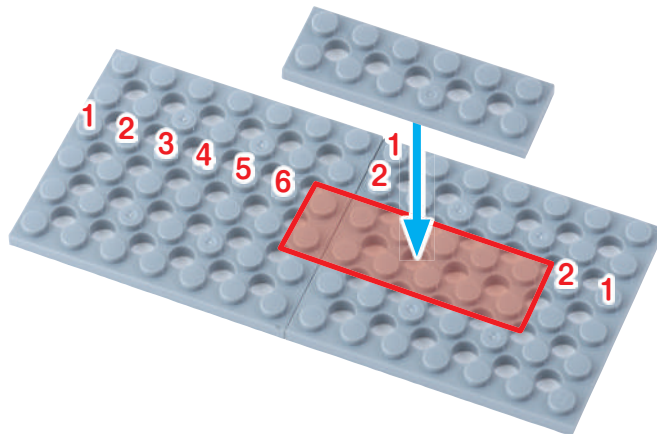
ふとぶれえとろくほち
太プレート6ポチ 1こ



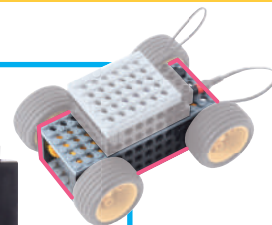
ぶれえとろ
プレートL 2こ



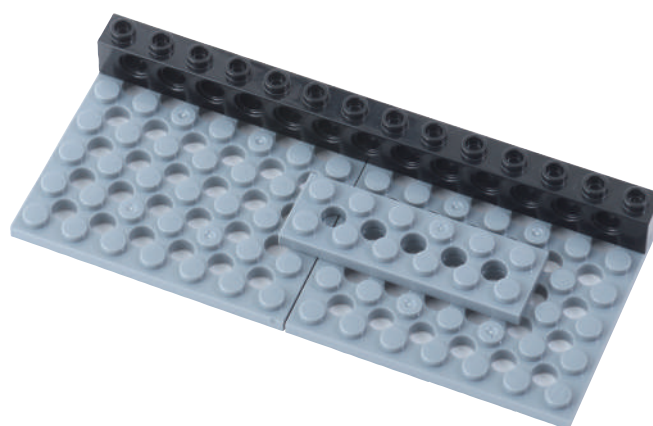
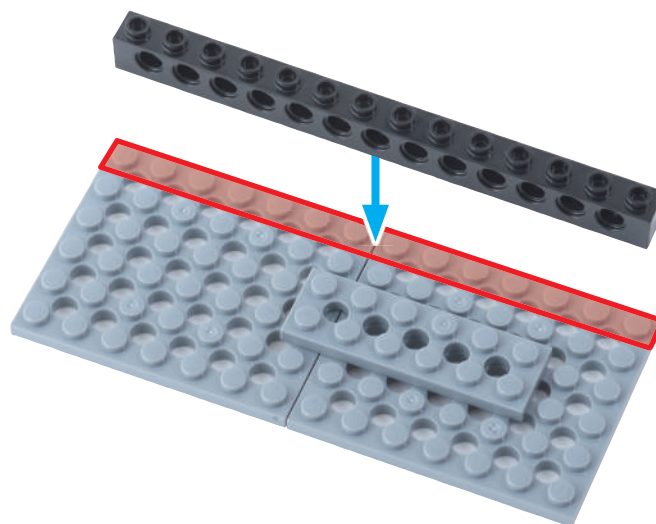
1



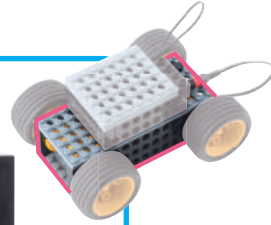
びいむ じゅうよん ぼち
ビーム 14 ポチ 1 こ



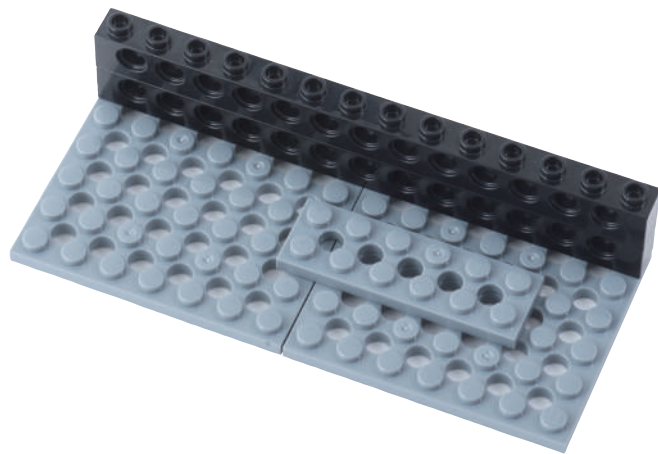
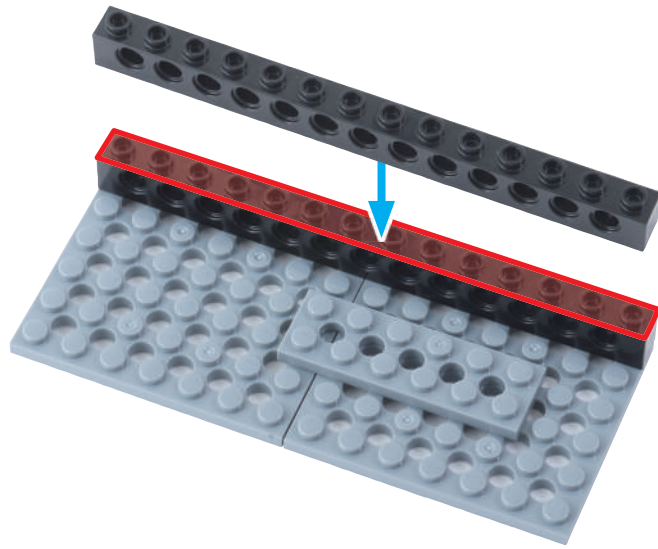
2



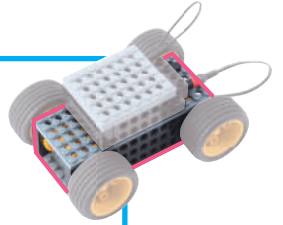
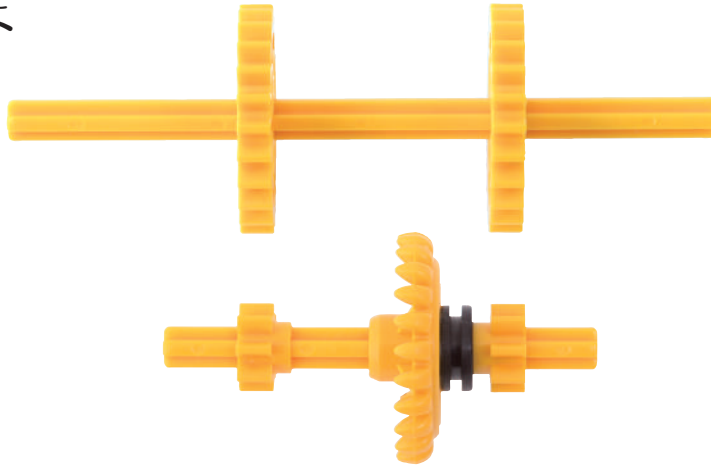
びいむ じゅうよん ぼち
ビーム 14 ポチ 1 こ



3



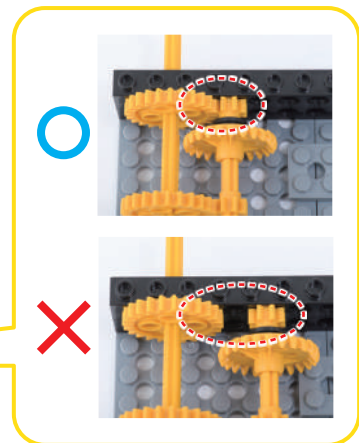
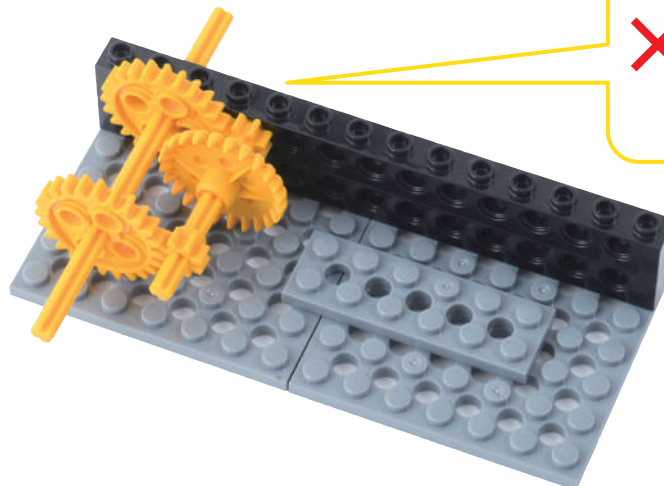
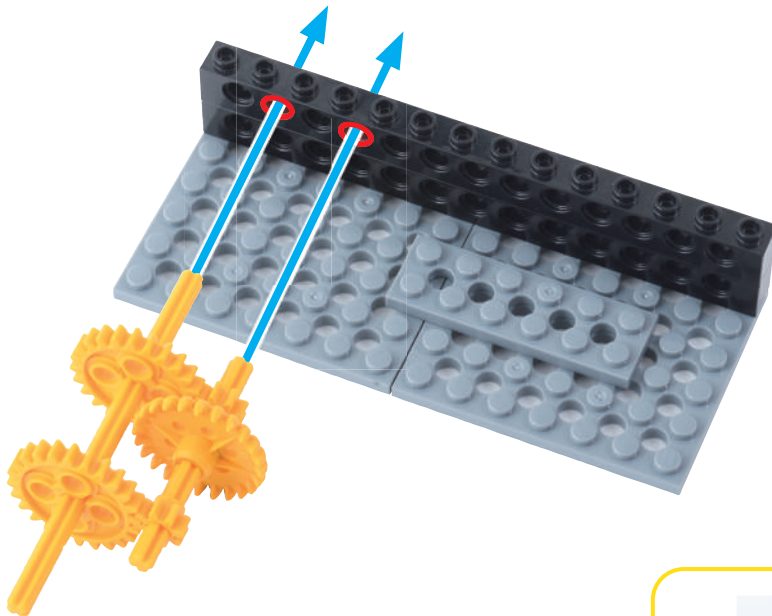
ぎあせつと
ギアセット



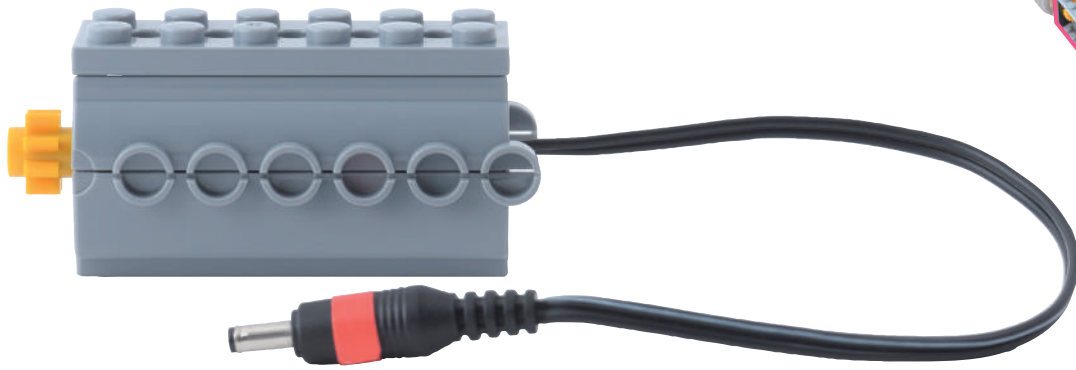
「じぜんくみたて
パーツ」を
つかうよ!



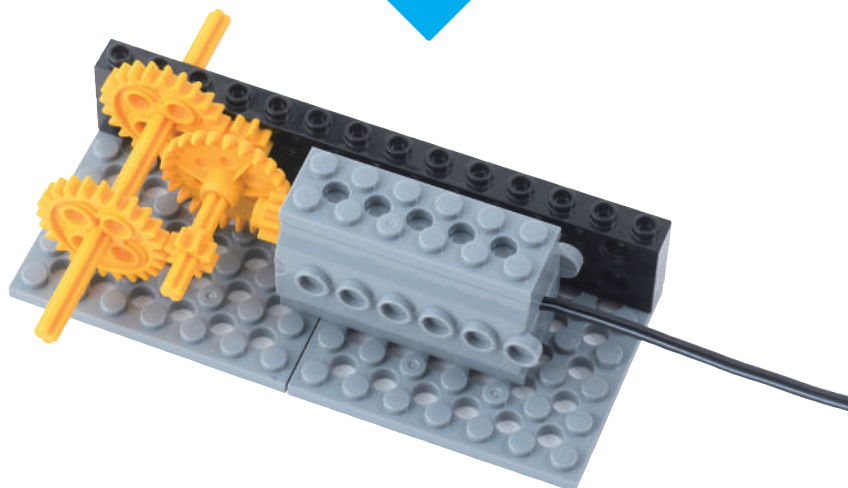
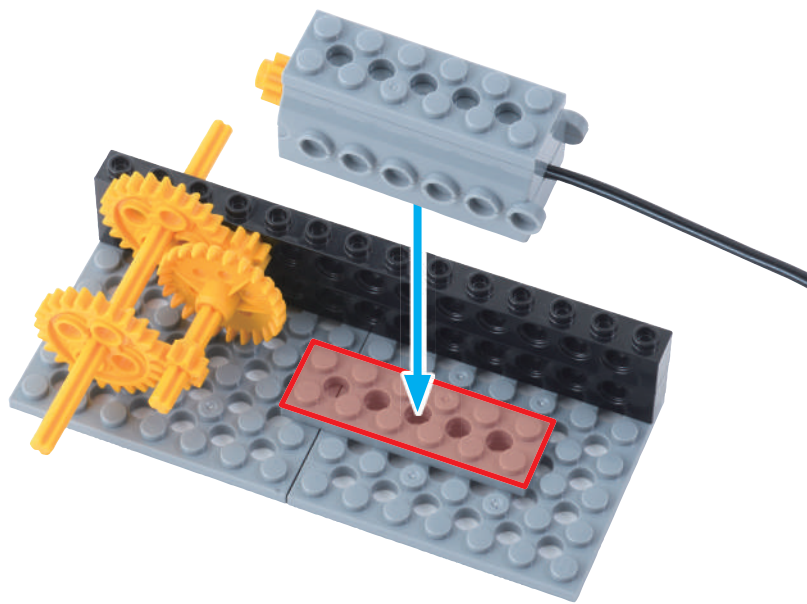
4



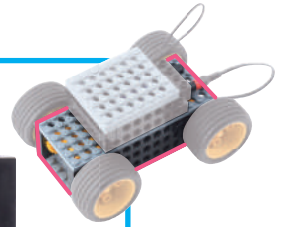
もおたあせつと
モーターセット



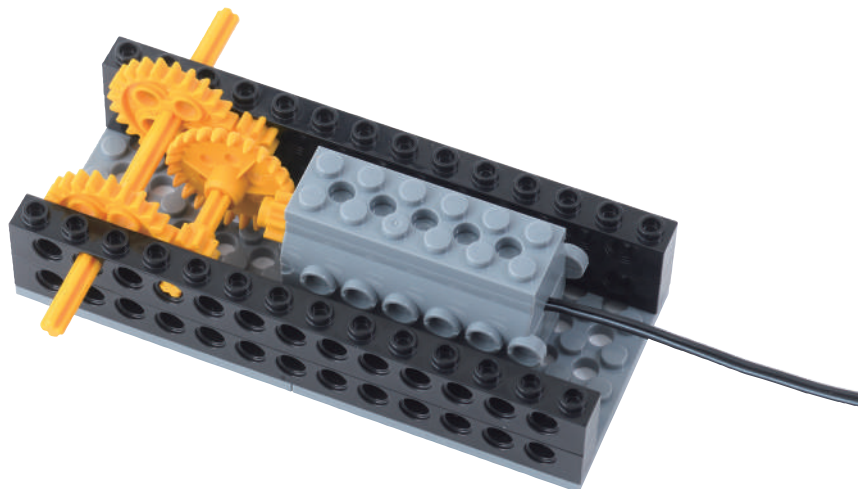
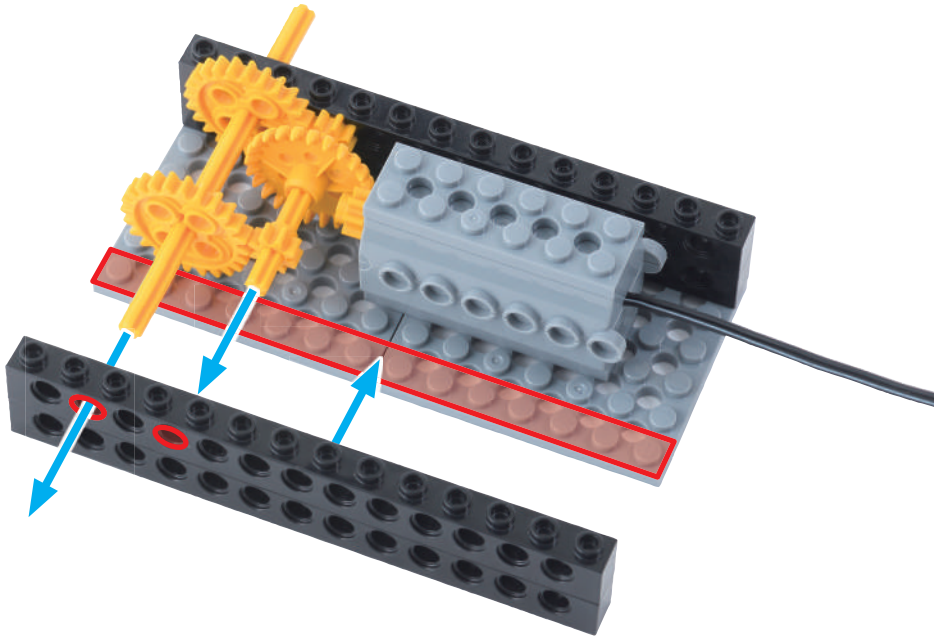
5



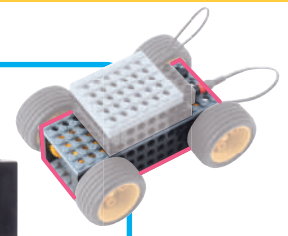
びいむじゅうよんぼち
ビーム 14 ポチ **2**こ



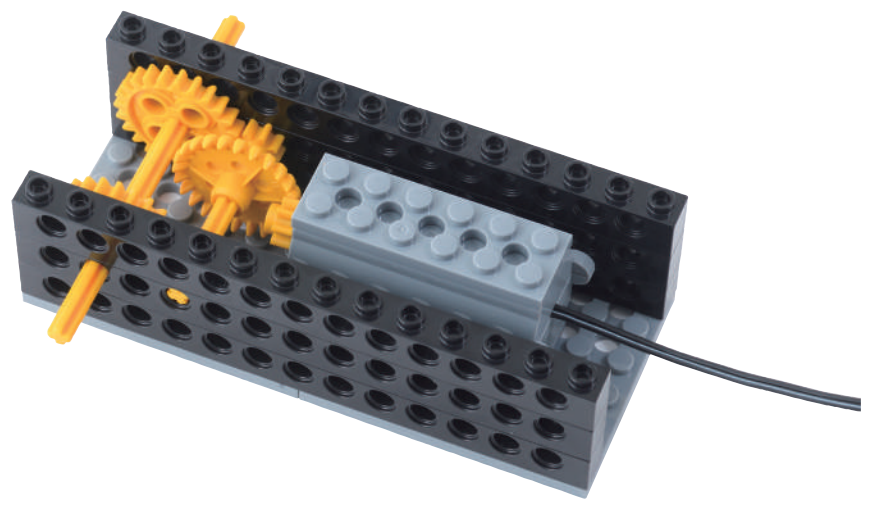
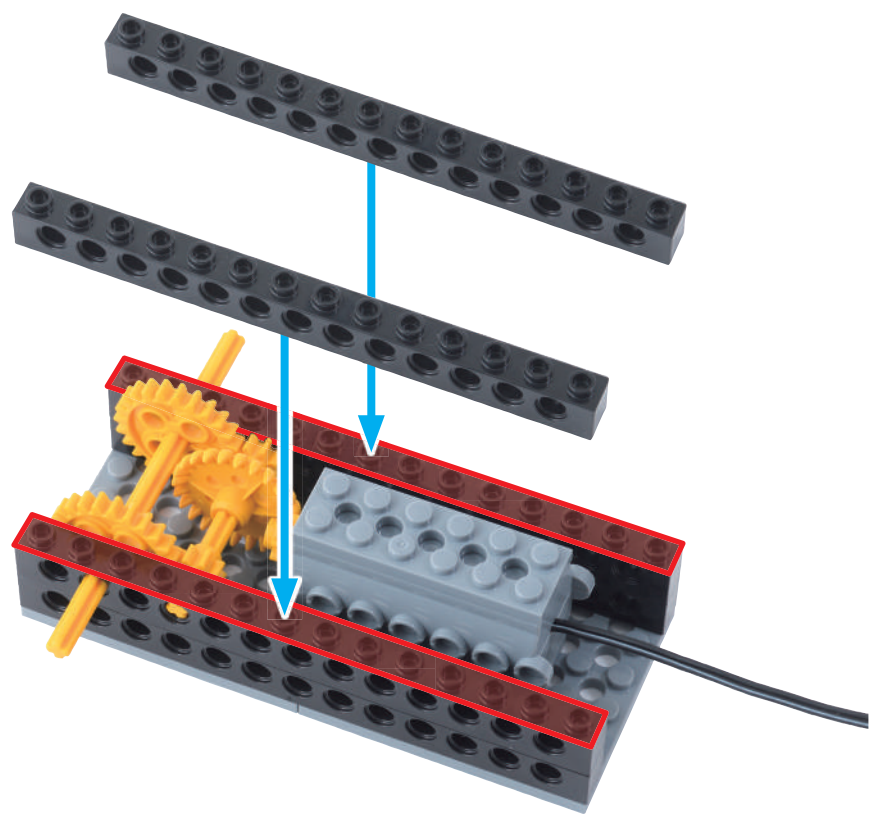
6



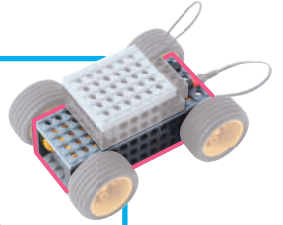
びいむ しゅうよん ぼち
ビーム 14 ポチ **2**こ



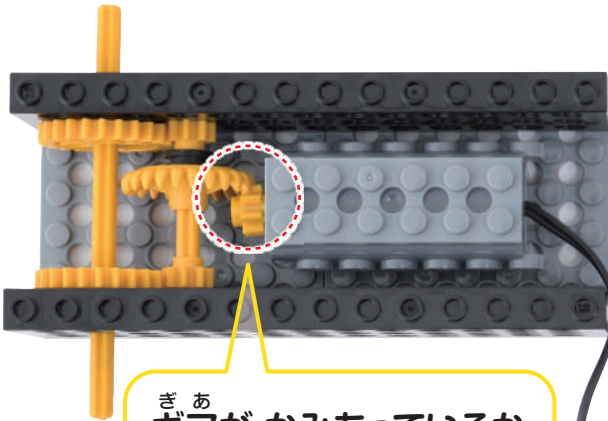
7



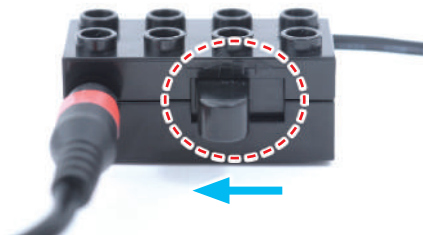
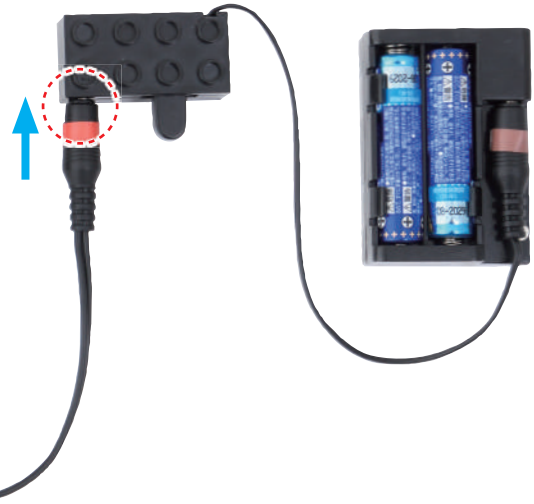
ばってりいぼっくす すらいどすいっち 1こ
 バッテリーボックス / スライドスイッチ 1こ



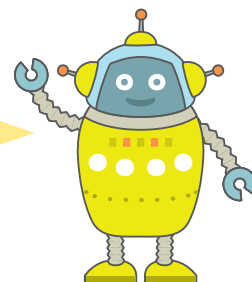
8



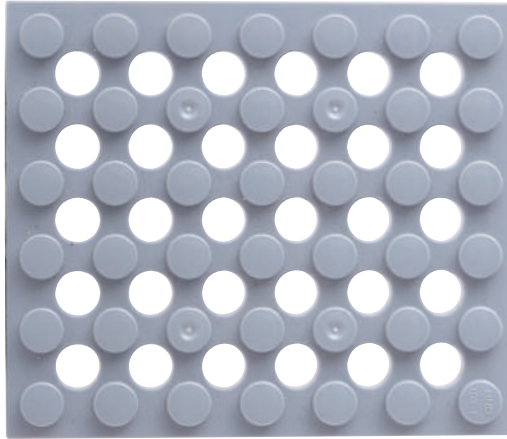
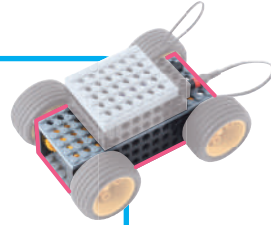
ぎあ
 ギアがかみあっているか
 かくにん!



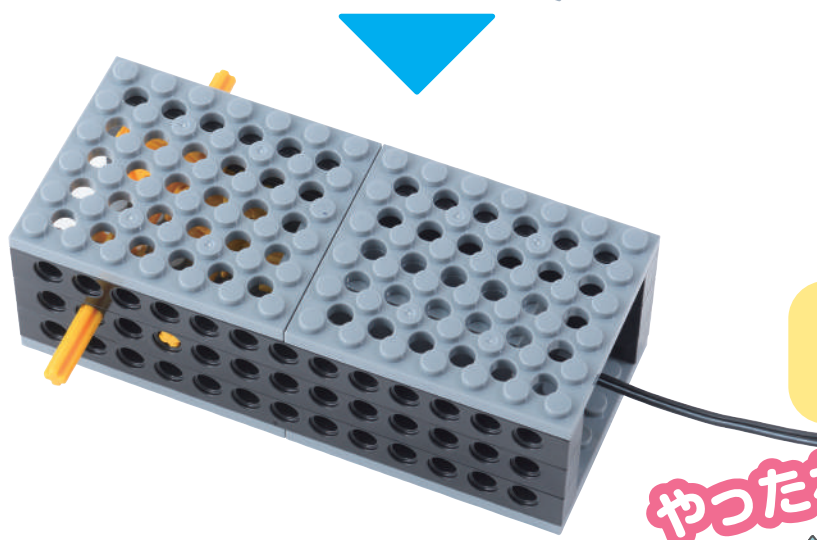
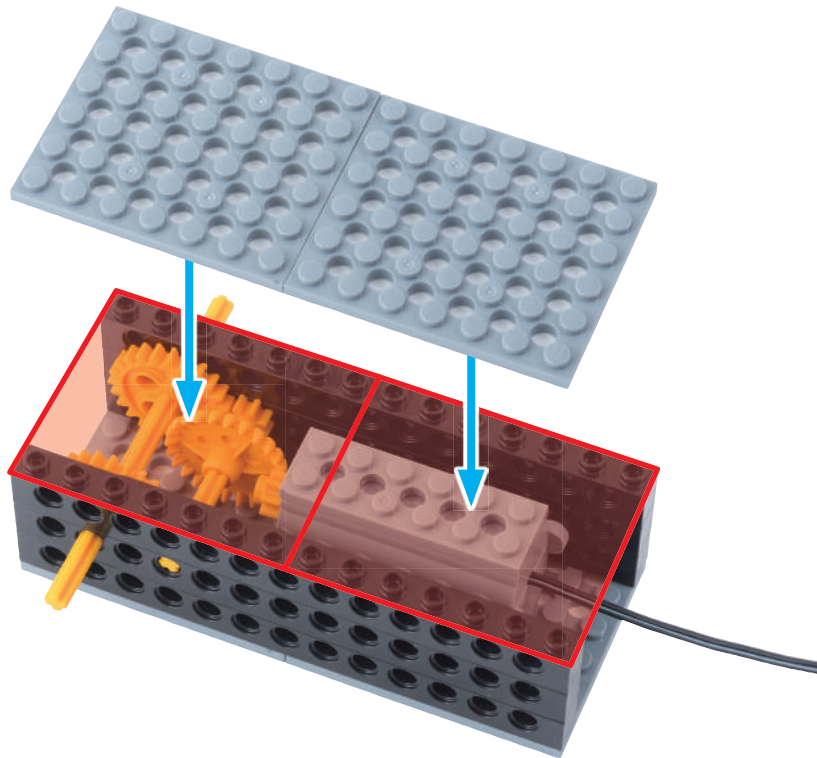
ぎあ
 ギアはまわったかな?
 ぎあ
 ギアがまわったら
 すいっち
 スイッチをもどして、
 こおど
 コードをぬいておこう



ふれえとる
プレートL 2こ

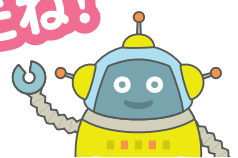


9



ほんたいが
かんせい!

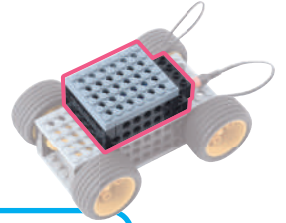
やったね!



2

でんちボックス^{ほっくす}

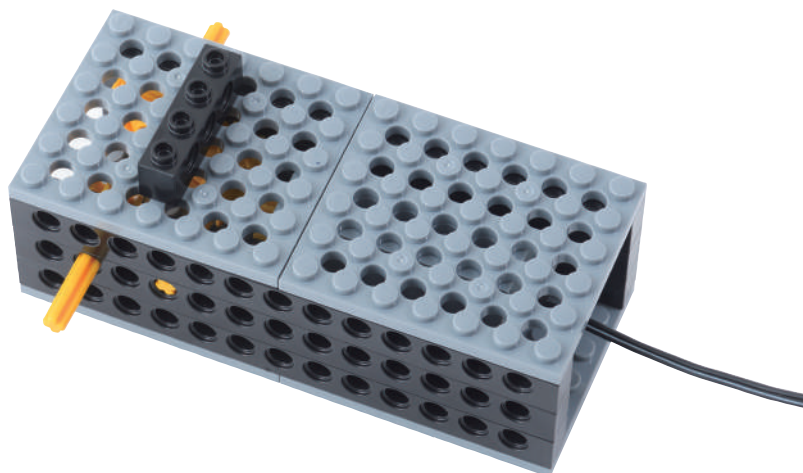
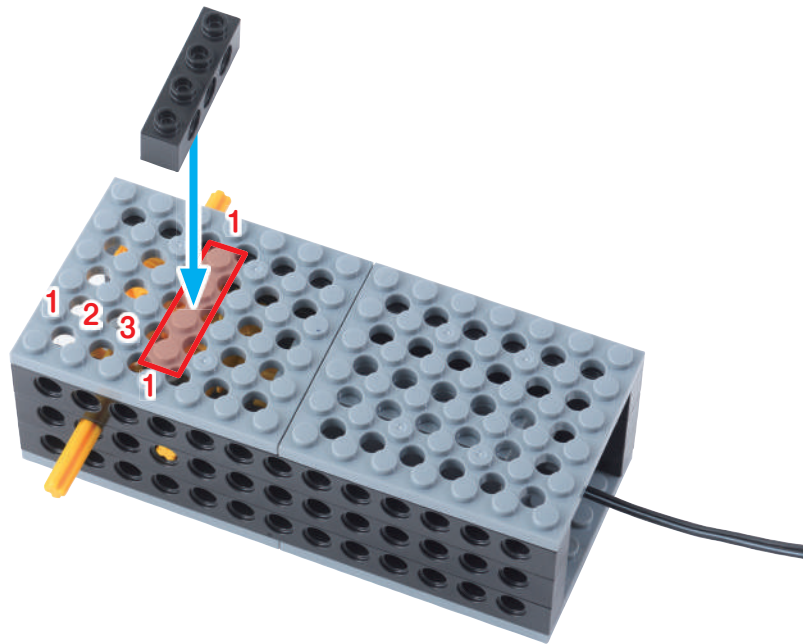
めやす 20 ぶん



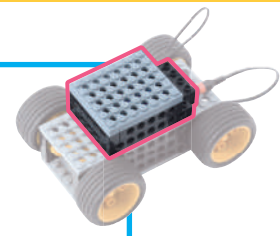
びいむ ん ぼち
ビーム 4 ポチ 1 こ



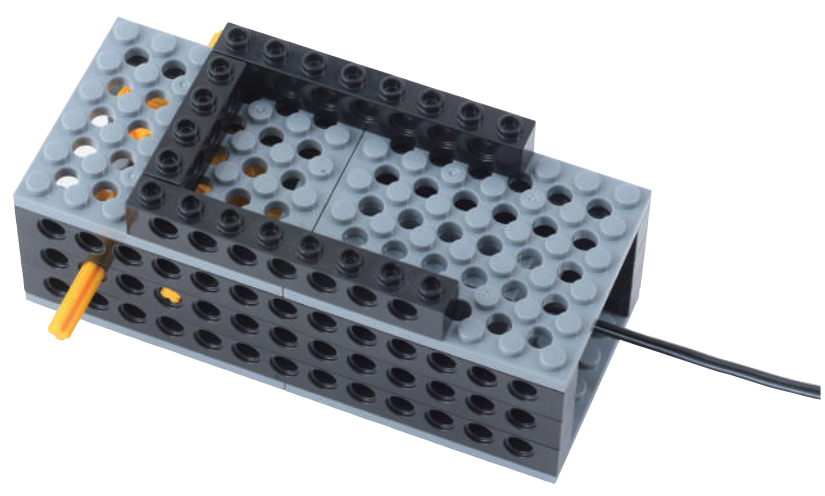
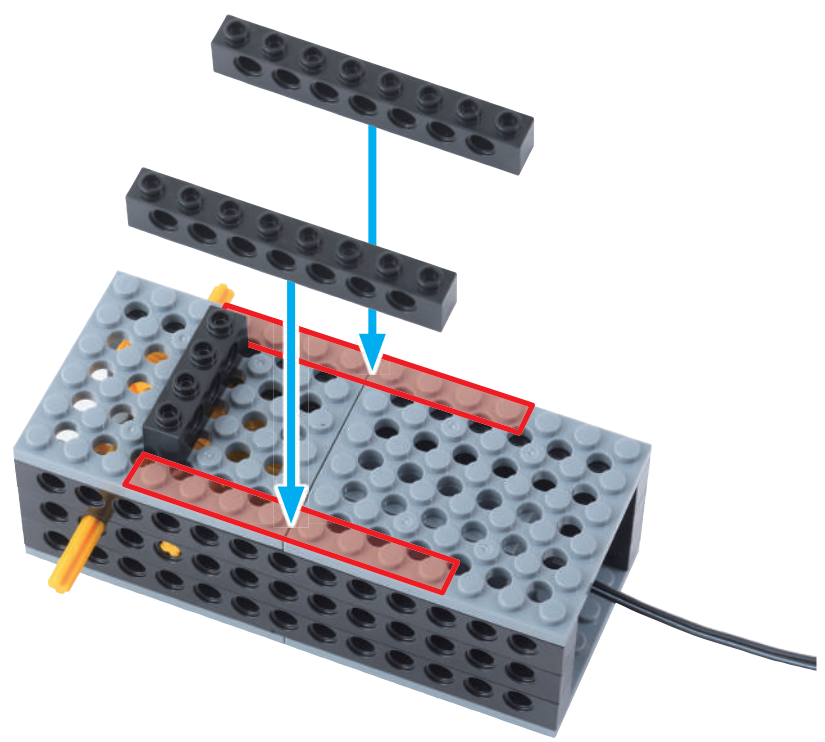
1



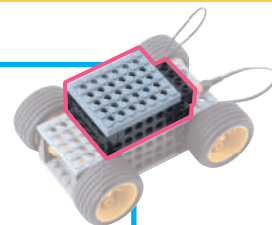
びいむはちほち
ビーム8ポチ 2こ



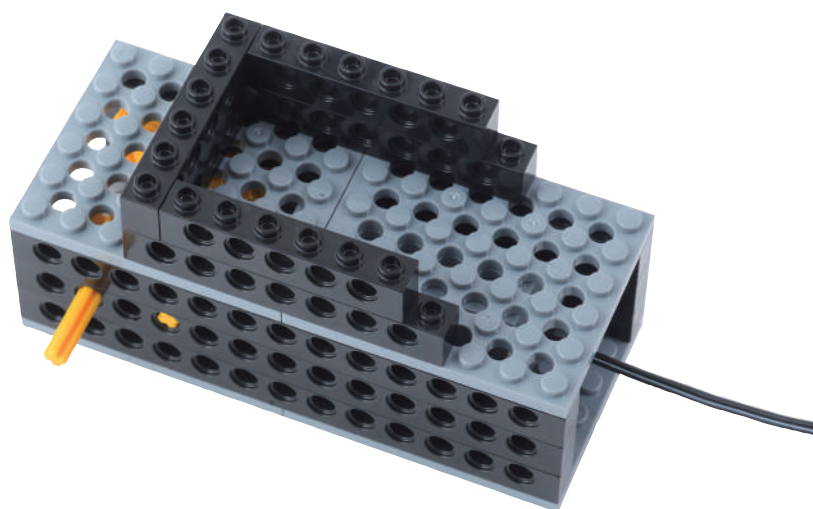
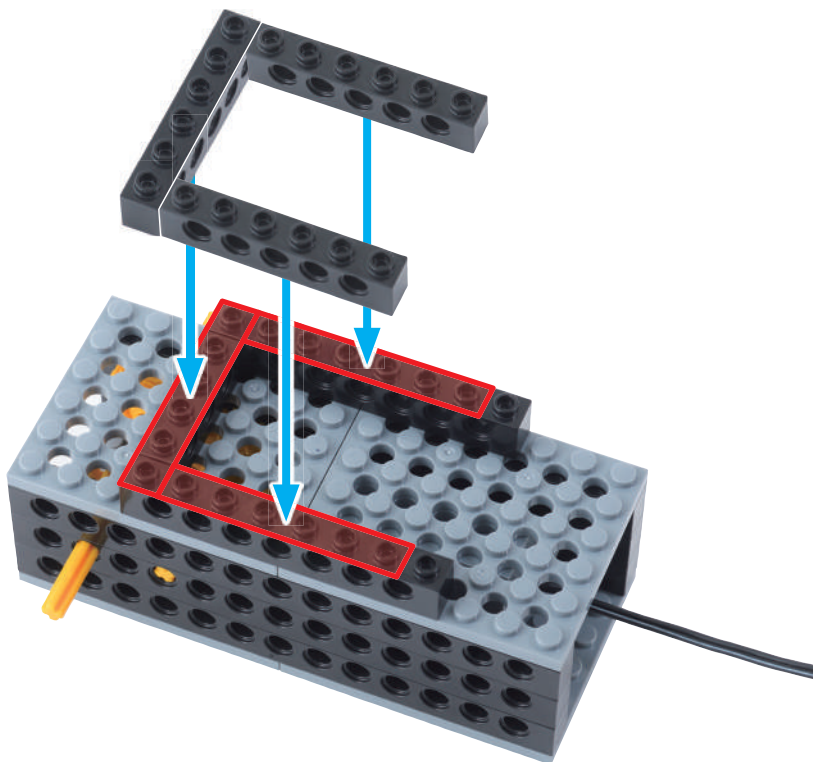
2



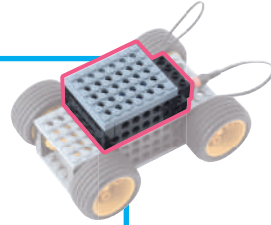
びいむろくほち
ビーム6ポチ 3こ



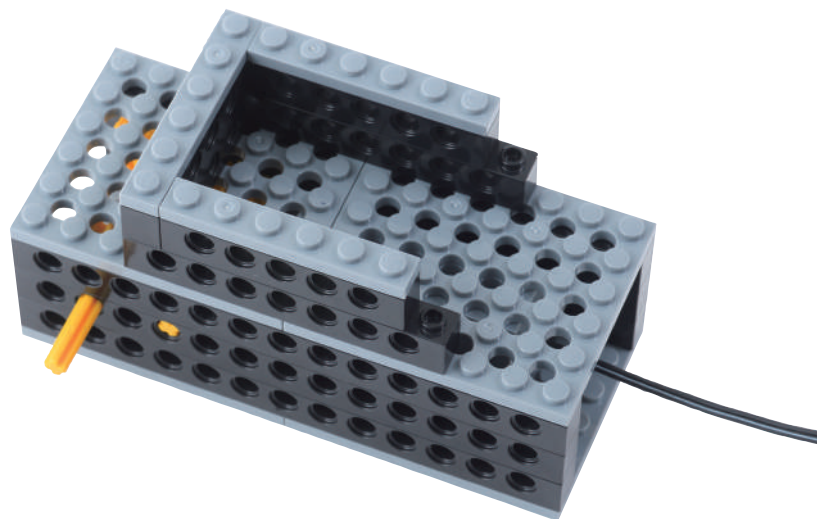
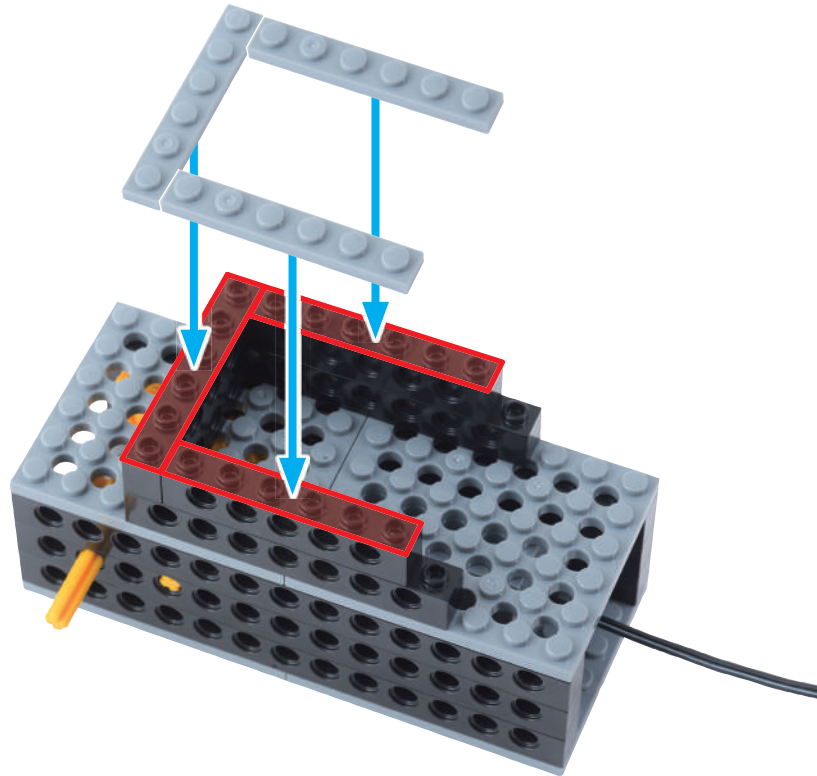
3



ほそぶれえとろくほち
細プレート 6 ポチ 3 こ



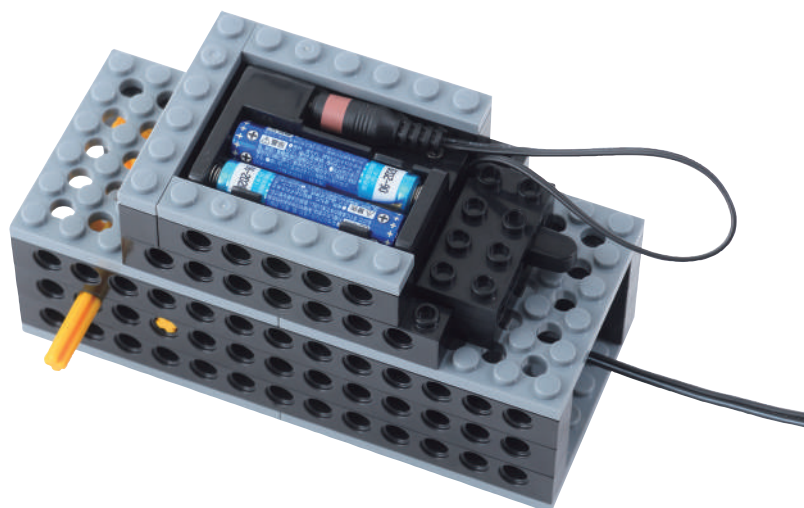
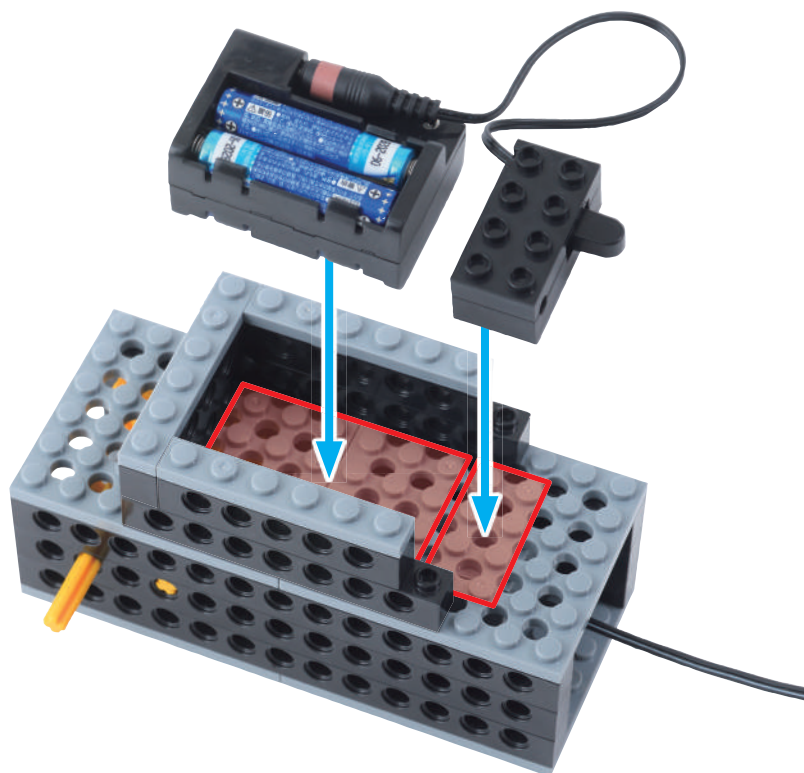
4



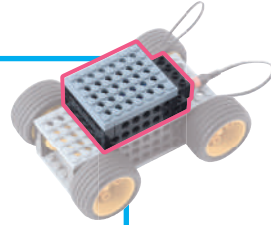
ばってりいぼくす すらいどすいっち 1こ
バッテリーボックス / スライドスイッチ 1こ



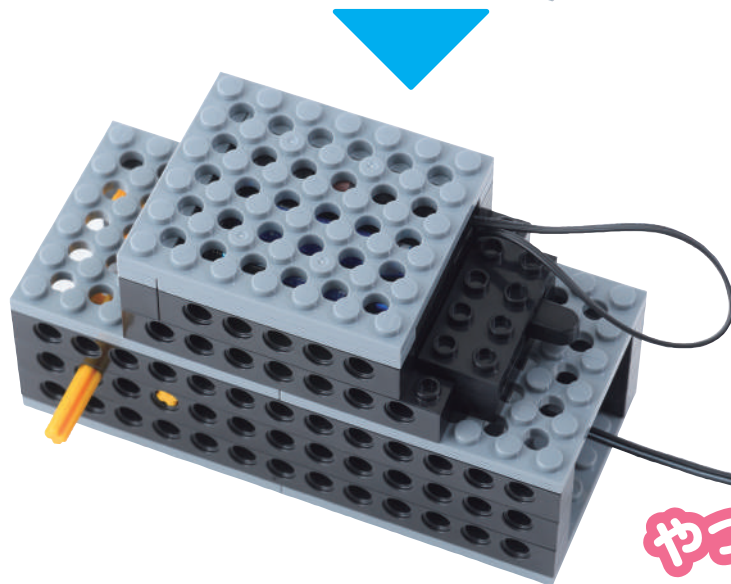
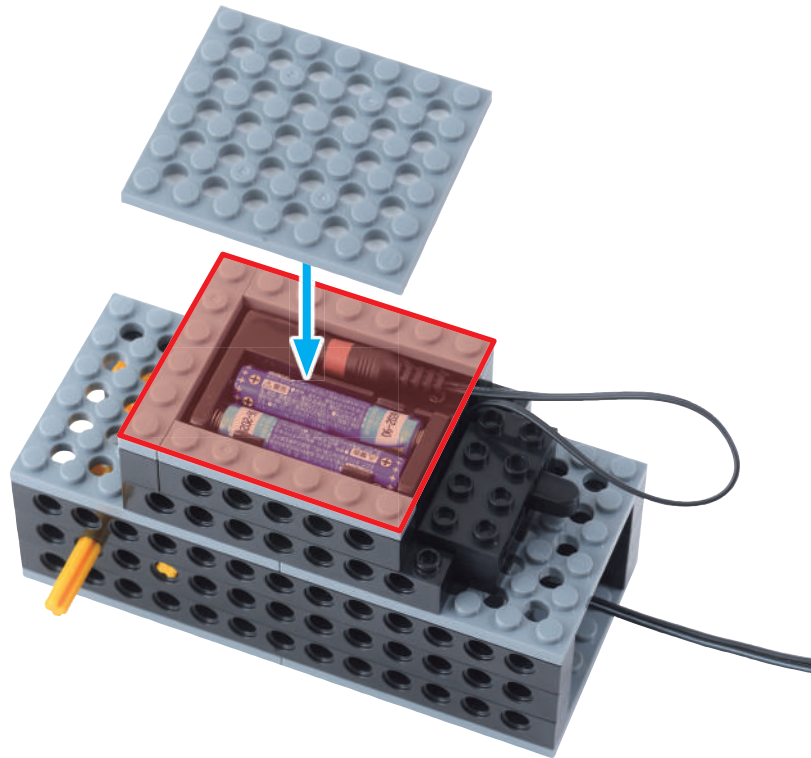
5



ふれえとる
プレートL 1こ

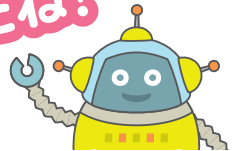


6



ほっくす
でんちボックスが
かんせい!

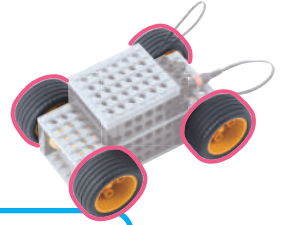
やったね!



3

タイヤ

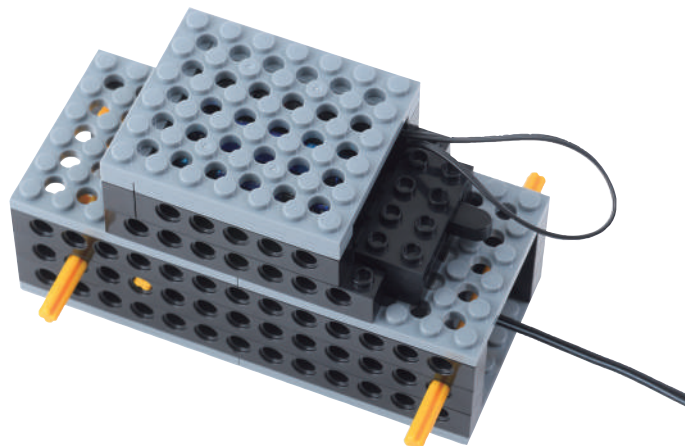
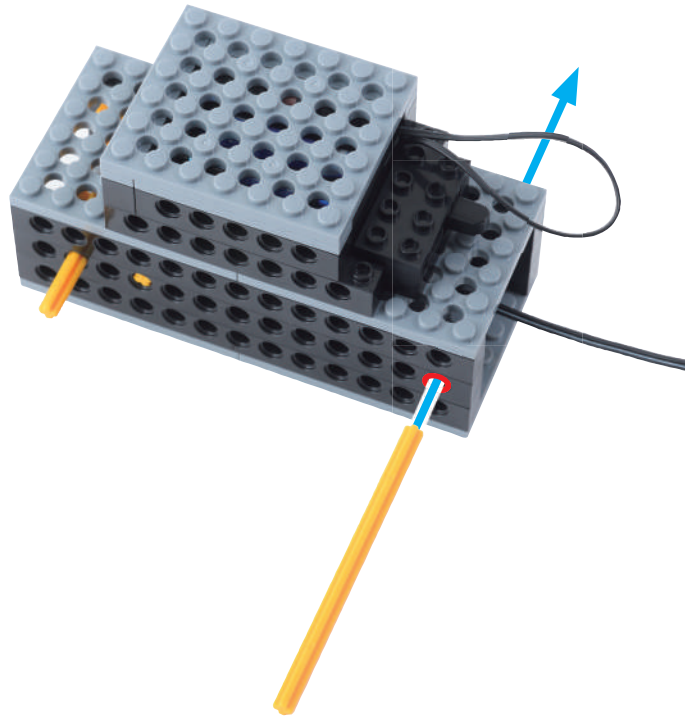
めやす 10 ぶん



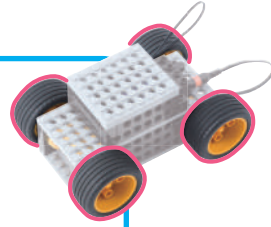
シャフト 10 ポチ 1 こ



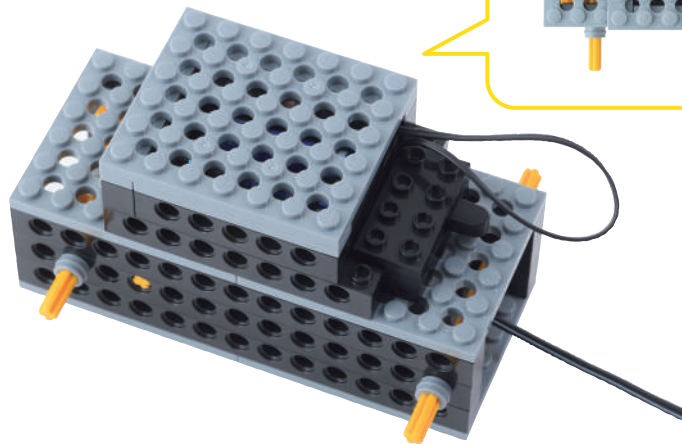
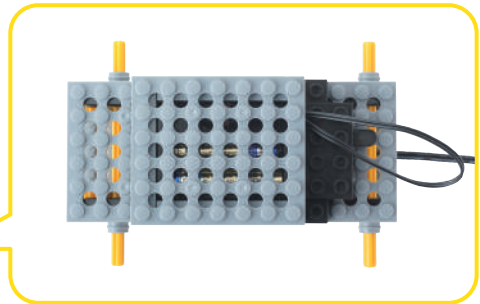
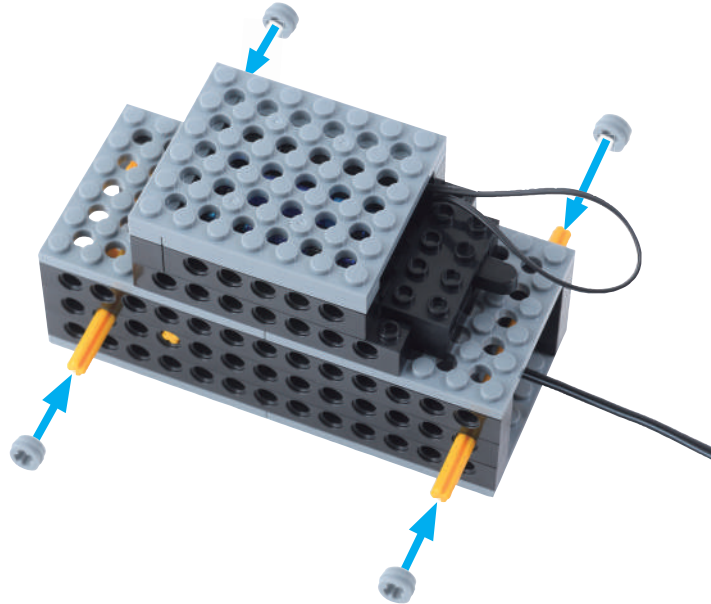
1



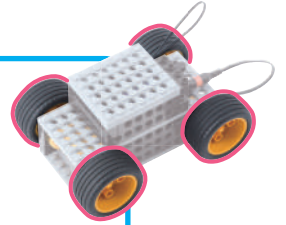
ぶっしゅ
ブッシュ 4こ



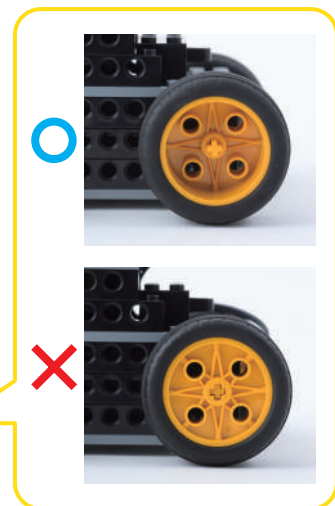
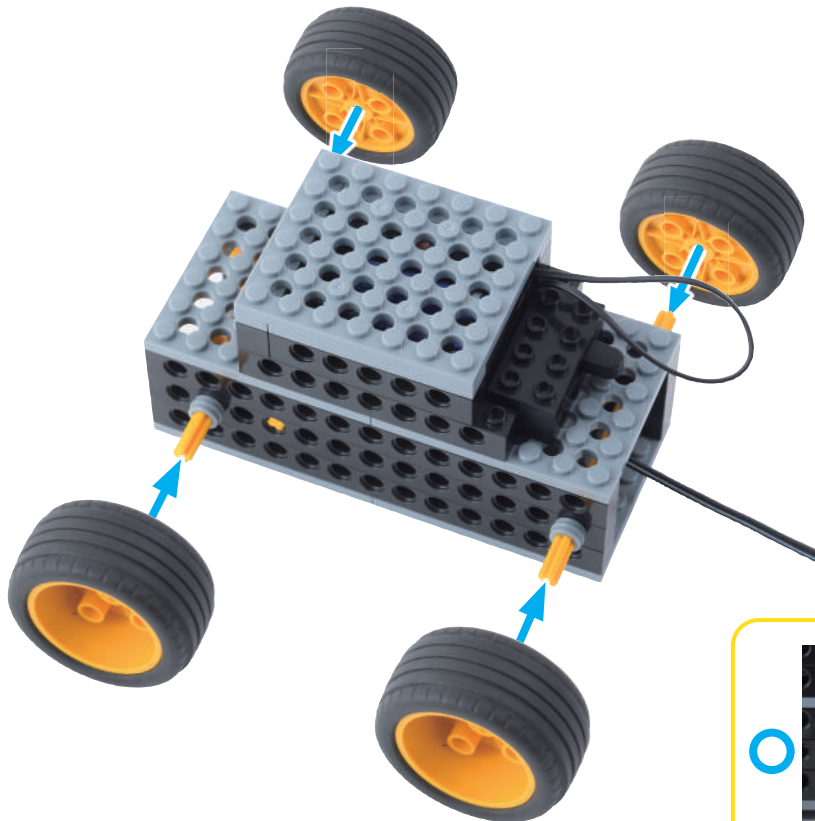
2



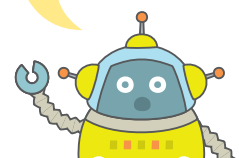
タイヤを
4こ



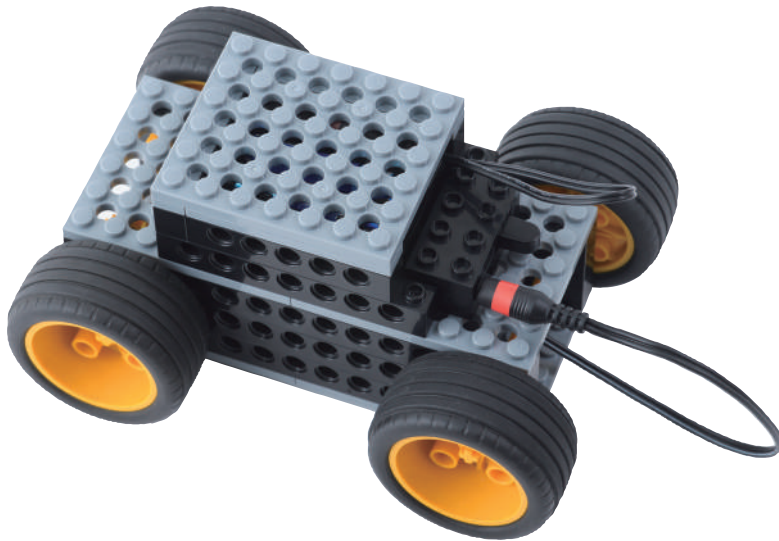
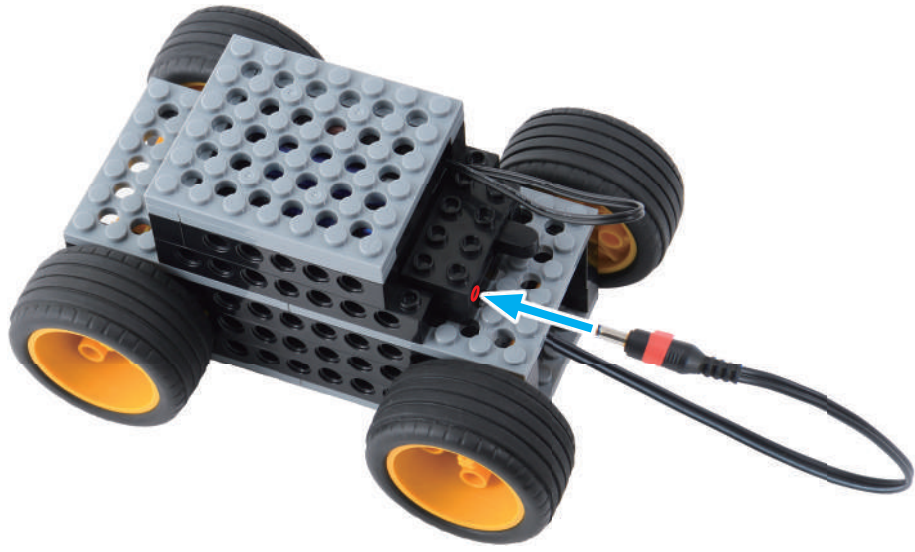
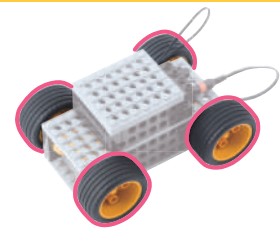
3



へこんでいる
がわが
おもてにくるよ!

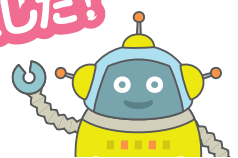


4



これで
かんせい!

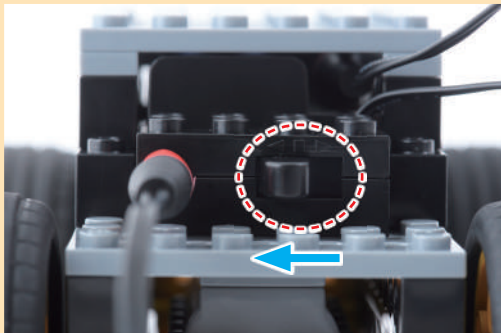
よくできました!



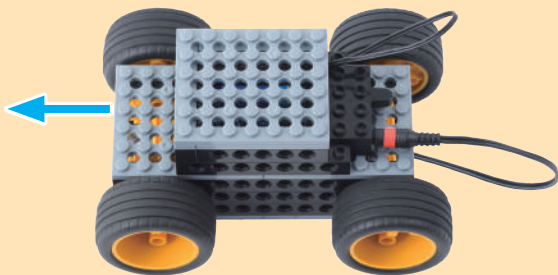
ろぼととかあ
ロボットカーを うごかさう

めやす 10 ぶん

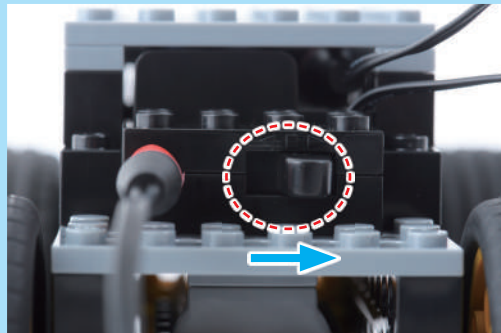
すいっち
スイッチを ひだりに



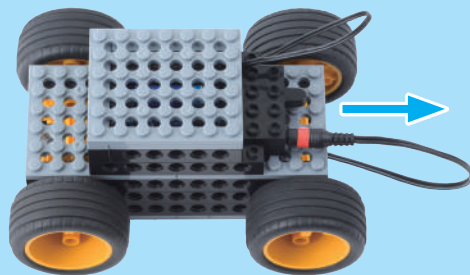
まえにすすむ



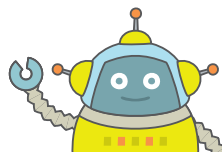
すいっち
スイッチを みぎに



うしろにすすむ



すいっち
スイッチの むきで
うごくむきも かわるね

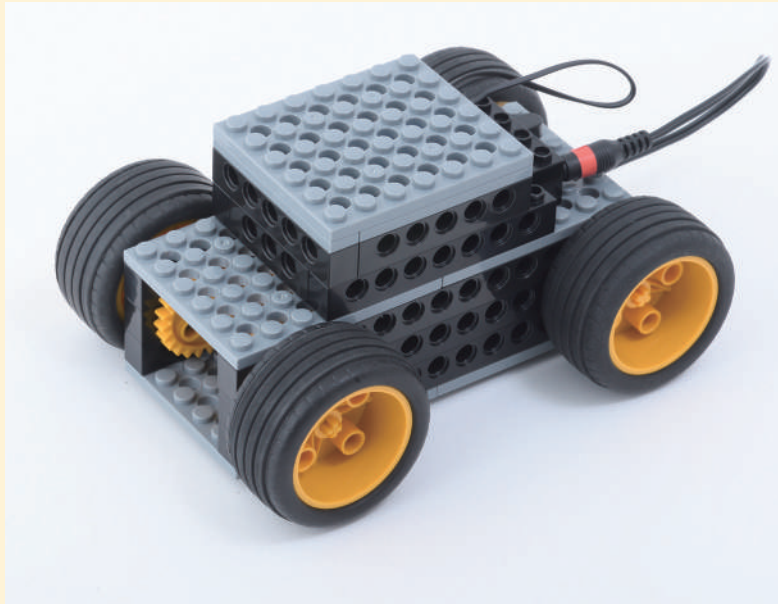


ろぼとと
ロボットをとめるときは もちあげてから すいっち
スイッチを まんなかに しよう。

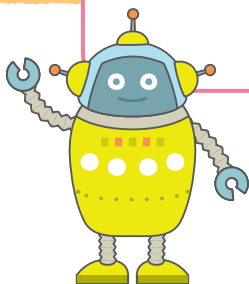


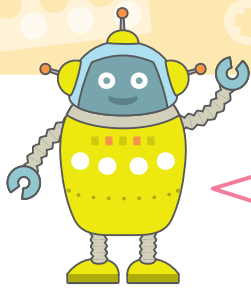
まちがいさがし

めやす 3 ぶん

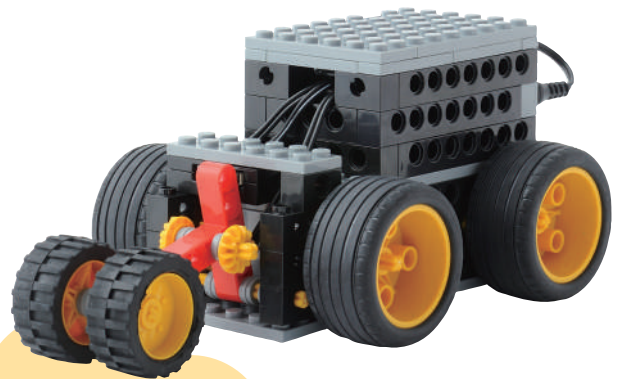
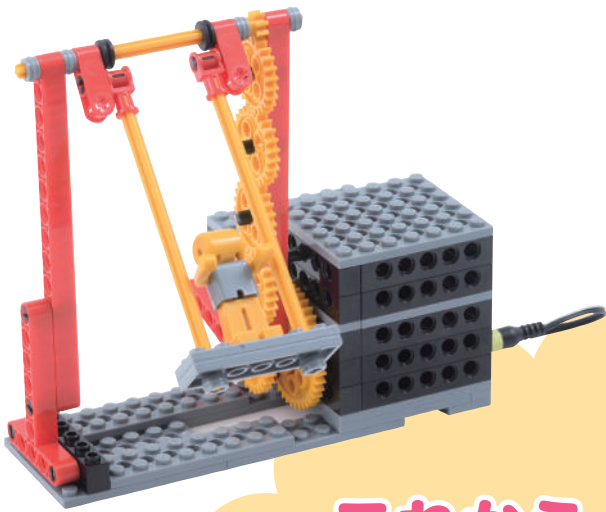


ちがうところを みつけよう
2つあるよ!





たくさんの^{ろぼっと}ロボットが
みんなをまってるよ!



これからたくさんの
^{ろぼっと}ロボットを
つくっていこう

